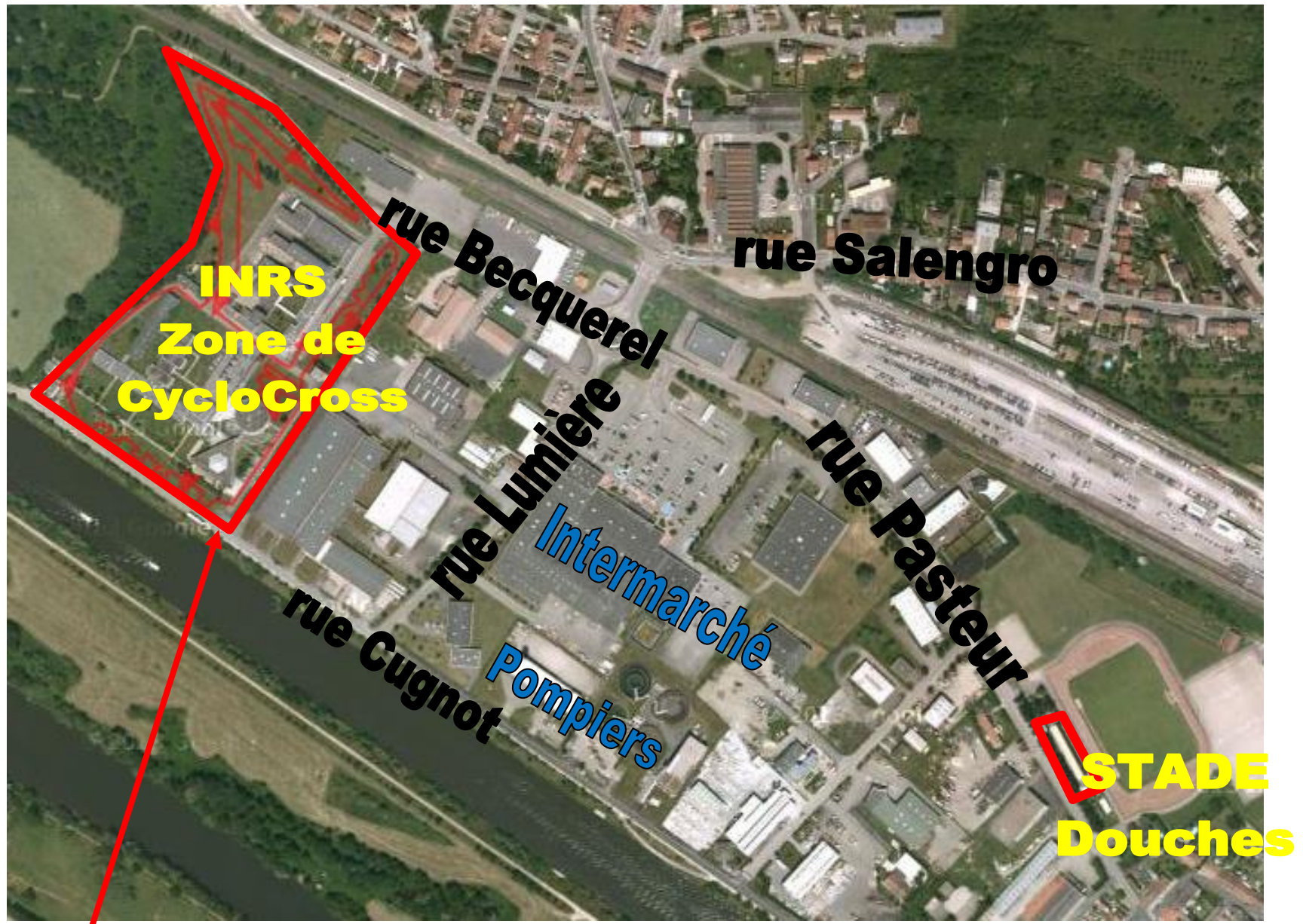


# DETAIL D'ORGANISATION

CATEGORIE DE L'EPREUVE (TITRES DECERNES)	<b>Cadets et Cadettes</b>  Nés en 2000 et 2001	<b>Juniors</b>  Nés en 1998 et 1999	<b>Dames</b>  Nées en 1999 et avant	<b>Espoirs</b>  Nés en 1994, 1995, 1996 et 1997	<b>Masters</b>  Nés en 1976 et avant	<b>Elites</b>  Nés en 1993 et avant
DATE DE L'EPREUVE	Dimanche 6 Décembre 2015					
CLUB ORGANISATEUR	NEUVES-MAISONS CYCLISME					
TITRE DE LA COURSE	Championnats de Lorraine - IIème Grand Prix Steve JEANNOT					
ITINERAIRE	Site ex-INRS - entrée par rue Nicolas Cugnot à Neuves-Maisons					
DISTANCE TOTALE	Circuit de 2,4 km 30 minutes	Circuit de 2,4 km 40 minutes	Circuit de 2,4 km 40 minutes	Circuit de 2,4 km 50 minutes	Circuit de 2,4 km 50 minutes	Circuit de 2,4 km 1 heure
HEURE DES DOSSARDS	9h30	10h30	10h30	12h30	12h30	14h00
LIEU DES DOSSARDS	Site ex-INRS - entrée par rue Nicolas Cugnot à Neuves-Maisons  <b>Caution 2 €</b>					
HEURE DE DEPART	10h30	11h30	11h30	13h30	13h30	15h00
LIEU DE DEPART	Site ex-INRS - entrée par rue Nicolas Cugnot à Neuves-Maisons					
LIEU D'ARRIVEE	Site ex-INRS - rue Nicolas Cugnot à Neuves-Maisons					
ADRESSE DES ENGAGEMENTS	Mme DELANDRE Kathryn - 32 rue de Banvoie - 54230 CHALIGNY - 06.85.96.92.20  <b>Les engagements seront clos le 3 décembre 2015.</b>  <b>En cas d'engagement papier, un double devra être adressé au Comité de Lorraine</b>  <b>S'agissant d'une épreuve officielle, il n'y aura pas d'inscription sur place.</b>					
GRILLE DE PRIX	-	122/10	122/10	183/15	122/10	459/20

# PLAN NEUVES-MAISONS



Entrée du site (rue Cugnot)

Douches situées à 1 km